



PRAVIDLA
PŘÍPRAVA
UKÁZKY

TISKAP

— *Tisk na dotek* —

Pravidla navrhla a vyrobila tiskárna Tiskap s.r.o.

PRAVIDLA

která musí splňovat tiskový arch pro Scodix

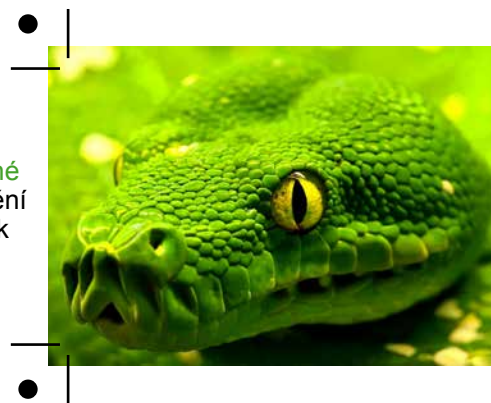
OPA značky

- ▶ kruhy o průměru 4 mm
- ▶ okolo všech značek musí být **ochranná zóna** (bílé místo) **2 mm**
- ▶ na každý arch se umísťují 4 značky za ořezové značky a musí být přesně v jedné rovině (i rozdíl 0,5 mm by způsobil potíže)

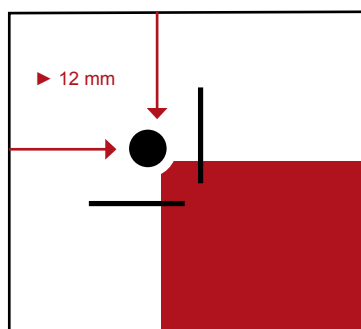
špatné
umístění
značek



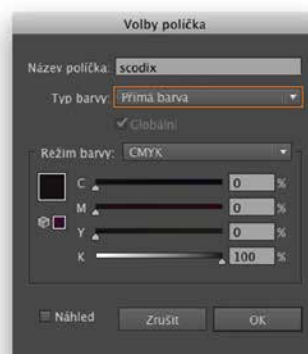
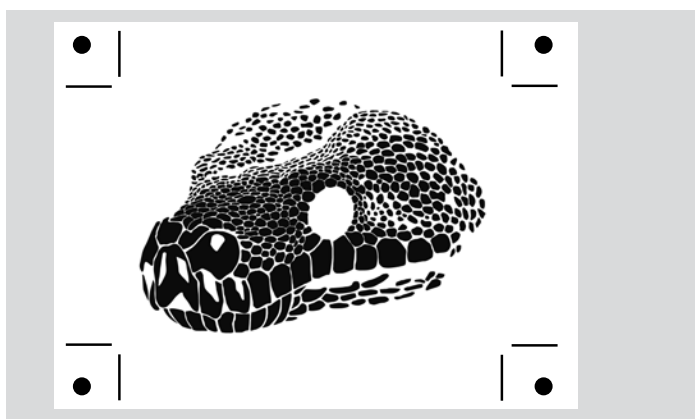
správné
umístění
značek



- ▶ umísťují se nejméně **12 mm** od okraje archu!



- ▶ v tiskovém PDF jsou tvořeny pouze černou barvou (100% K)
- ▶ ve scodixovém PDF musí mít značky a motiv určený ke scodixování **1 přímou** barvou s názvem „scodix“ (100% C, 100% M, 100% Y nebo 100% K)



- ▶ značky mohou a nemusí, být zalaminované nesmí však být zalaminovaná jen část značek

PŘÍPRAVA DAT

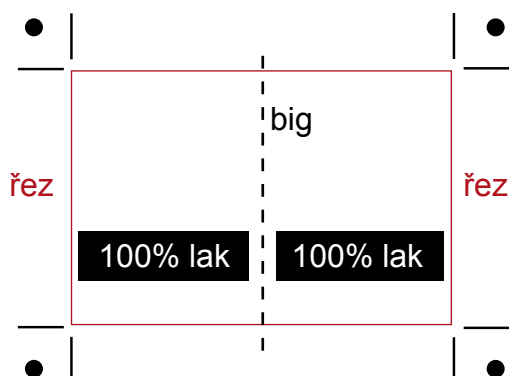
jak připravit data a tisky pro Scodix

Formát a gramáž TA

- ▶ minimální formát je **420x297 mm**
- ▶ maximální formát je **700x500 mm**
- ▶ gramáž papíru se používá **170 g/m² - 400 g/m²** (v závislosti na tuhosti materiálu)

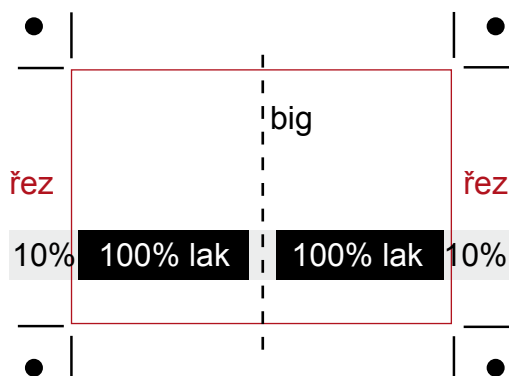
Lomy a výsek TA

- ▶ pokud souvislá plocha scodixu zasahuje do místa řezu, bigu nebo výseku, hrozí prasknutí a následné sloupnutí „zasažené“ plochy - nabízí se zde 2 řešení:



- ▶ ve scodixovém PDF se zkrátí motiv **1 mm** před hranou čistého formátu, výsekovou linkou nebo bigem z obou stran!

- ▶ ve scodixovém PDF se v motivu **1 mm** před hranou čistého formátu, výsekovou linkou nebo bigem z obou stran vytvoří proužky v **10% krytí** použité barvy

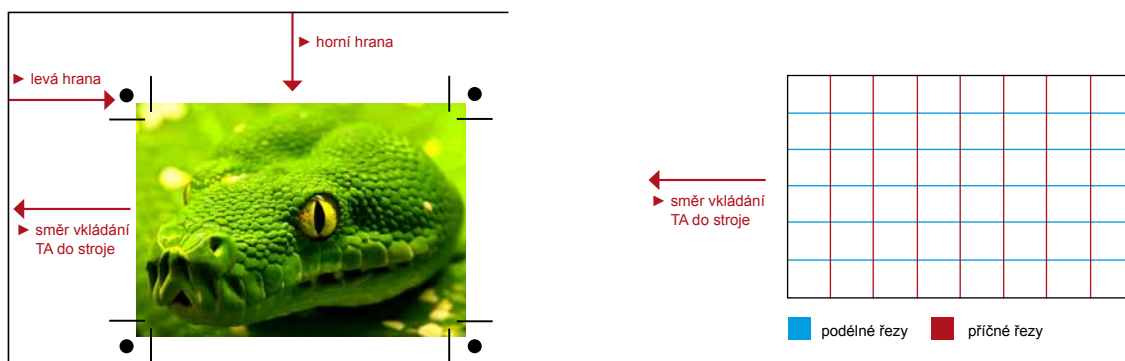


- ▶ ve scodixovém PDF se motiv může do spadu prodloužit v **10 - 15% laku (rastru)**

- ▶ na klasické řezačce nelze scodixované archy řezat z důvodu přítlaku, který by způsobil vytlačení motivu do okolních archů – řeže se na speciálním řezacím zařízení Duplo, kde je potřeba myslet na následující:

- ▶ delší strana archu: **210 mm – 999 mm**
- ▶ kratší strana archu: **210 mm – 370 mm**
- ▶ nejmenší možný formát výsledné tiskoviny, který lze z archu vyříznout je **48x50 mm**
- ▶ velikost všech tiskovin na 1 archu musí být jednotná
- ▶ rozpaly mezi jednotlivými tiskovinami mohou být **0 mm nebo 5 mm – 40 mm**
- ▶ na archu lze provést maximálně 6 podélných řezů, příčných řezů může být takřka neomezený počet
- ▶ nelze řezat samolepky!

- ▶ od levé hrany archu k prvnímu řezu musí být prostor 0 mm, 3 mm – 15 mm nebo 20 mm
- ▶ od horní hrany archu k prvnímu řezu musí být prostor 0 mm, 3,2 mm – 34 mm

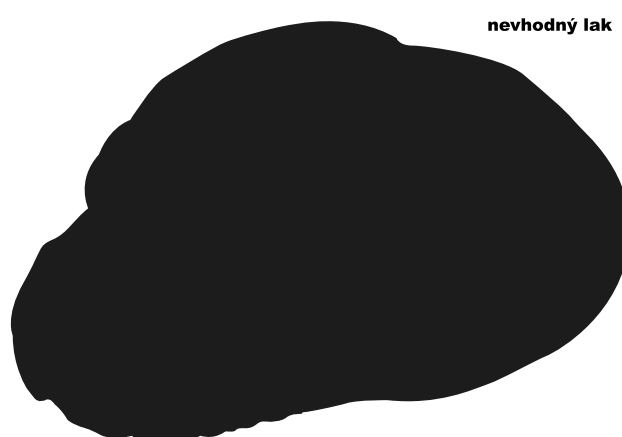


POVRCHOVÉ ÚPRAVY PŘED SCODIXOVÁNÍM

- ▶ **Sametová laminace**
 - ▶ nejvhodnější z povrchových úprav – scodix na výtisku pasuje nejpřesněji
 - ▶ dostupné šíře rolí: 340mm, 450 mm, 490 mm, 640 mm, 690 mm
- ▶ **Matná laminace**
 - ▶ méně vhodná – scodix se „rozlévá“, a tak se používá jen pro nenáročné motivy
 - ▶ dostupné šíře rolí: 320 mm, 340 mm, 440 mm, 450 mm, 470 mm, 480 mm, 490 mm, 500 mm, 630 mm, 640 mm, 650 mm, 690 mm, 700 mm
- ▶ **Disperzní lak**
 - ▶ scodix vychází ještě o něco hůře než na matném laminu
- ▶ **Bez povrchové úpravy**
 - ▶ nejhorší možná varianta – scodix se rozlévá nejvíce

UKÁZKY

vybraného laku pomocí filtru a parciálního laku



TISKAP

— Tisk na dotek —